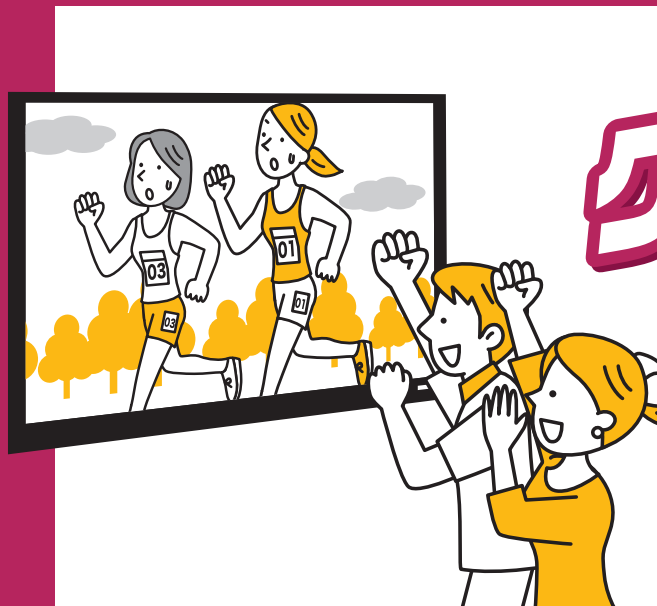


グレードアップに!

JA多目的 ローン



家電・家具・ご結婚・ご出産など、生活に必要な資金を幅広くカバー!

固定
金利
年 **3.15%**

◎最大500万円まで ◎担保・保証人不要

※金利情勢により金利の見直しがありますので、お問い合わせのうえお申し込みください。(金利は令和3年11月1日現在) ※保証料が別途必要です。

取扱期間/令和3年11月1日(月)~令和4年4月28日(木)

インターネットからのお申込みは

お使い道さえ決まっていれば様々な用途に!

事業資金など、様々な用途に自由にお使いいただける!



JAネットローン
多目的ローン



JAネットローン
フリーローン

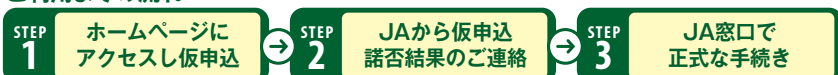
24時間
365日受付

スマホから簡単アクセス



※適用金利・商品概要・金利引き下げ条件等は、ホームページでご確認ください。※適用金利は上記金利とは異なります。

ご利用までの流れ



<https://ja-netloan.jp>

JAネットローン | 検索

住宅/リフォーム/教育/マイカー/多目的/カード/農業
休日ローン相談会実施中! ●毎週日曜日 午前10時~午後4時
●JAあわじ島 本所(本所会館2階)

詳しくは店頭の説明書、またはホームページの説明書をご覧ください。

お申し込み・お問い合わせは



JAあわじ島

本所 TEL.42-5220

広田支所 TEL.45-1041
榎列支所 TEL.42-2026
福良支所 TEL.52-1230

松帆支所 TEL.36-2666
中央支所 TEL.42-0024
阿万支所 TEL.55-0345

志知支所 TEL.36-5260
賀集支所 TEL.54-0831
北阿万支所 TEL.55-0560

JA多目的ローン

返済額目安【お借入額100万円、お借入利率3.15%の場合】

お借入期間	1年	2年	3年	4年	5年	7年	10年
毎月返済額	84,762円	43,047円	29,147円	22,200円	18,035円	13,281円	9,725円

商 品 名	多目的ローン(協会型)
ご利用いただける方	<ul style="list-style-type: none"> ○当JAの組合員または南あわじ市内在住で組合員出資頂ける方。 ○お借入時の年齢が満18歳以上75歳未満であり、最終償還時の年齢が満80歳未満の方。 ○原則として、前年度税込年収が150万円以上ある方(自営業者の方は前年度税引前所得とします)。 ○原則として、勤続(または営業)年数が1年以上の方。
お 使 い み ち	<ul style="list-style-type: none"> ○生活に必要とされる資金とし、資金使途の確認可能なものとします。ただし、負債整理資金、営農資金、事業資金、JAで納付される相続税・贈与税以外の税金支払い資金等は除きます。(例)家電製品、呉服、家具、寝具、楽器、美術品等のご購入、ご結婚、ご出産、歯科診療、その他生活の向上に必要な資金、JAで納付される相続税・贈与税
お 借 入 金 額	<ul style="list-style-type: none"> ○1万円以上500万円以内、1万円単位とし、所要金額の範囲内とします。 ただし、貸付実行時の年齢が71歳以上の場合は200万円以内。
お 借 入 期 間	<ul style="list-style-type: none"> ○6か月以上10年以内とします。ただし、1か月単位とします。
お 借 入 利 率	<ul style="list-style-type: none"> 【固定金利型】お借入時の利率を、完済時まで適用いたします。 ○利率は店頭に掲示します。詳細については、当JAの融資窓口へお問い合わせください。
ご 返 済 方 法	<ul style="list-style-type: none"> ○元利均等返済とし、毎月返済方式、年2回返済方式(正組合員の方に限ります。)、特定月増額返済方式のいずれかをご選択いただけます。
担 保	<ul style="list-style-type: none"> ○原則として不要です。
保 証 人	<ul style="list-style-type: none"> ○当JAが指定する保証機関(兵庫県農業信用基金協会)の保証をご利用いただきますので、原則として保証人は不要です。 ○満20歳未満の方の場合は、JAが定める条件を満たす法定代理人に連帯保証人となっていただきます。
保 証 料	<ul style="list-style-type: none"> ○次のいずれかよりご選択いただけます。 ①前払方式 ②後払方式 保証料率は年0.70%(正組合員)年1.45%(准組合員)
団体信用生命共済	<ul style="list-style-type: none"> ○ご希望により当JA所定の団体信用生命共済にご加入いただけます。なお、共済掛金は当JAが負担いたしますが、選択される団体信用生命共済の種類によりお借入利率は加算利率分高くなります。 ○ご加入に際しては、健康状態を告知していただきます。健康状態によっては、ご加入をお断りする場合がございますので、あらかじめご了承ください。
そ の 他	<ul style="list-style-type: none"> ○お申込みに際しては、当JAおよび当JAが指定する保証機関において所定の審査をさせていただきます。審査の結果によっては、ご希望に沿いかねる場合もございますので、あらかじめご了承ください。 ○印紙税が別途必要となります。 ○現在のお借入利率やご返済額の試算については、当JAの融資窓口までお問い合わせください。

詳しくは店頭の説明書、またはホームページの説明書をご覧ください。

--