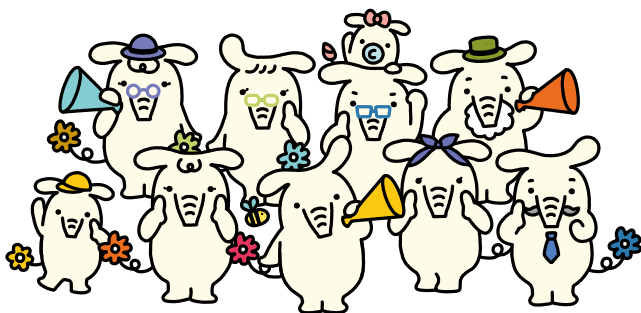




# 店舗統合のご案内



©よりぞう



レタス たまねぎ  
サラちゃん サンちゃん



あわじ島農業協同組合

# 松帆支所・志知支所 店舗統合のお知らせ

平素は、格別のお引き立てを賜り、厚く御礼申し上げます。  
このたび当JA松帆支所・志知支所の信用・共済事業を、  
令和5年10月14日(土)に統合し、**令和5年10月16日(月)**に西淡支所としてオープンさせていただくこととなりました。各種お取り扱い(貯金・融資・共済など)は、西淡支所に承継してお取り扱いいたします。

お取り扱いについてご不明な点がございましたら、後記お問い合わせ先までご連絡ください。

今後とも、組合員・利用者の皆様に愛されるJAをめざしてまいりますので、未永くご愛顧を賜りますようお願い申し上げます。

## 1. 内容

| 現在のお取引店舗 |               |
|----------|---------------|
| 名称       | 松帆支所          |
| 店番       | 004           |
| 住所       | 南あわじ市松帆高屋98-1 |

| 現在のお取引店舗 |             |
|----------|-------------|
| 名称       | 志知支所        |
| 店番       | 009         |
| 住所       | 南あわじ市志知鉾100 |



西淡支所営業開始日

令和5年10月16日(月)

## 2. 窓口・ATMのご利用について

志知支所の信用・共済の窓口は、**令和5年10月13日(金)**までご利用いただけます。

松帆支所・志知支所のATMは、引き続きご利用いただけます。

キャッシュカード(ローンカード含む)は、継続使用することができます。

振込先が、あわじ島農協 松帆支所・志知支所となっている振込カードは、ご利用できなくなりますのでご容赦ください。なお、ICキャッシュカードをご利用の場合は、お振込後に振込先情報をICキャッシュカードにご登録いただくことができますので、詳細は窓口までお問い合わせください。

| 今後のお取引店舗  |               |
|---|---------------|
| 名称  | 西淡支所          |
| 店番  | 004           |
| お通帳は、そのままご使用いただけます。<br>一部ご使用いただけない場合がございますが、<br>別途ご連絡させていただきます。 |               |
| 住所  | 南あわじ市松帆高屋98-1 |
| 電話番号  | 0799-36-2666  |

### 3. 振込について

#### <年金振込について>

お手続きは不要です。

一部の共済組合・企業年金につきましては、変更のお手続きが必要となります。お手続きが必要な方には、別途ご連絡いたします。

#### <給与振込について>

勤務先へお取引店舗変更のご連絡が必要となります。

給与振込をご利用いただいております方は、5・6ページをご覧くださいの上、お手順をおかけしますがお手続きをお願いいたします。

#### <定期的な振込について>

振込ご依頼人様へお取引店舗変更のご連絡が必要となります。

ご利用いただいております方は、5・6ページをご覧くださいの上、お手順をおかけしますがお手続きをお願いいたします。

#### <その他の振込について>

振込の受取口座に指定されている場合は、振込ご依頼人様へお取引店舗変更のご連絡が必要となります。お手順をおかけしますが、10月14日(土)以降の振込につきましては、西淡支所を指定していただきますよう、ご連絡をお願いいたします。

### 4. 各種自動引落(口座振替)について

公共料金・クレジット等の自動引落における変更手続きは必要ございません。

### 5. 通帳・証書について

通帳・証書はすべて引き続きご使用いただけます。一部ご使用いただけない場合がございますが、別途ご連絡させていただきます。

### 6. 融資・各種ローンについて

お手続きいただく必要はございません。

### 7. ネットバンク契約について

現在のお取り引きを引き続きご利用いただけます。

ただし、取引制限により一部ご利用できないお取り引きがありますので、詳細については7・8・9・10ページをご覧ください。

### 8. 当座貯金の小切手帳・手形帳について

統合後、新店舗名の小切手帳・手形帳と差替えさせていただきます。

なお、既に振り出された小切手・手形についてはこれまでと同様決済させていただきます。

### 9. 共済契約について

お手続きいただく必要はございません。

# 店舗統合に伴う 振込み受取口座の 店舗名等の変更について (お願い)

給与振込、その他振込をお受けの場合は、ご勤務先や、お取引先等へ店舗名および店番の変更を、お申し出いただきますようお願い申し上げます。

## 1 変更内容 (令和5年10月14日(土)以降振込適用開始)

振込先口座の店舗名および店番

|   |                      |              |            |
|---|----------------------|--------------|------------|
| 金融機関名   | アワジシマノウキョウ<br>あわじ島農協 |              |            |
| 金融機関コード   | 7373                 |              |            |
| 変更前   | 店舗名                  | マツホ<br>松帆支所  | シチ<br>志知支所 |
|   | 店番                   | 004          | 009        |
|  |                      |              |            |
| 変更後   | 店舗名                  | セイダン<br>西淡支所 |            |
|   | 店番                   | 004          |            |

## 2 口座番号について

口座番号の変更はございません。

※変更となる場合には、別途ご連絡させていただきます。

## 3 新店舗名・店番取り扱い開始日

**令和5年10月14日(土)から**

振込データの変更につきましては、令和5年10月14日(土)以降にお振込みされる場合、変更後の店舗が適用となるようお手続きをお願いいたします。

※令和5年10月13日(金)以前に変更後の店舗名・店番でお振込みされたものは、ご入金できません。

## 4 店舗名・店番の読み替え期間

**令和5年12月29日(金)まで**

※令和5年12月30日(土)以降は、変更前の店舗名・店番でお振込されたものは、ご入金できません。

※お手続きにおいて、JA職員がキャッシュカードを預かったり暗証番号を聞くことなどは絶対ありません。  
詐欺等には十分ご注意ください。

# 店舗統合に係る JAネットバンクの 取引制限について

※松帆支所のJAネットバンクについては取引制限は  
ございません。

## 1 制限される対象取引について

(ネットバンク・アンサーサービス)

以下の期間、下記取引がご利用いただけません。

<9月14日(木)~10月14日(土)8:00>

|             |                       |
|-------------|-----------------------|
| ネットバンクの新規申込 | 氏名情報の変更               |
| 利用口座の登録     | 1回あたりの<br>振込・振替限度額の変更 |
| 移 管         | 口座番号変更を伴う<br>通帳再発行    |
| 定期貯金の新規口座開設 | 申込内容の変更               |

<9月28日(木)~10月14日(土)8:00>

|         |           |
|---------|-----------|
| 利用口座の削除 | ネットバンクの解約 |
|---------|-----------|

<10月13日(金)15:00~10月14日(土)8:00>

|       |
|-------|
| 振込・振替 |
|-------|

<10月14日(土)0:40~8:00>

|           |
|-----------|
| ネットバンク全取引 |
|-----------|

## 2 全取引利用可能となる日時

**令和5年10月14日(土)**  
**午前8時以降(予定)**

アンサーサービスでのご利用の方は、平日のみの  
取扱いとなりますので、令和5年10月16日  
(月)から通常通りご利用いただけます。

## 3 振込・振替について

令和5年10月14日(土)をまたぐ予約扱い  
の振込・振替はお取り扱いできません。

また、ご登録の振込先が「志知支所」(店番:  
009)の場合、お手数ですが令和5年10月14  
日(土)以降に「西淡支所」(店番:004)へ変更し  
ていただきますようお願いいたします。

「松帆支所」(店番:004)は、店番の変更はご  
ざいせんが、店舗名「西淡支所」となります。

# 店舗統合に係る 法人JAネットバンクの 取引制限について

※松帆支所の法人JAネットバンクについては取引制限は  
ございません。

## 1 制限される対象取引について

以下の期間、下記取引がご利用いただけません。

<9月14日(木)～10月14日(土)8:00>

|                    |         |
|--------------------|---------|
| ネットバンクの新規申込        | 企業情報の変更 |
| 申込内容の変更            | 利用口座の登録 |
| 伝送口座情報の登録          | 移 管     |
| 口座番号変更を伴う<br>通帳再発行 |         |

<9月28日(木)～10月14日(土)8:00>

|           |           |
|-----------|-----------|
| 伝送口座情報の解除 | 利用口座の解除   |
| 委託者情報の変更  | ネットバンクの解約 |

※上記取引は平日のみの取り扱いとなりますので、  
令和5年10月16日(月)から通常通りご利用  
いただけます。

<10月13日(金)15:00～10月14日(土)8:00>

|       |
|-------|
| 振込・振替 |
|-------|

## 2 全取引利用可能となる日時

**令和5年10月14日(土)**  
**午前8時以降(予定)**

## 3 振込・振替について

予約取引については、令和5年10月14日(土)  
をまたぐ、予約扱いの振込・振替はお取り扱い  
できません。

## 4 データ伝送、ファイル伝送について

データの受付日と発信日が令和5年10月14  
日(土)をまたがったの取扱いは旧店番での取  
扱いになります。ただし、総合振込、給与・賞与  
振込については店舗統廃合で振込先の口座番  
号が変わる場合は、振込エラーとなりますので  
ご留意願います。

※その他、何かご不明な点がございましたら  
各支所窓口までお問い合わせください。

松帆支所 TEL.0799-36-2666  
志知支所 TEL.0799-36-5260

統合後のお問い合わせ先

西淡支所 TEL.0799-36-2666  
本所 TEL.0799-42-5200



あわじ島農業協同組合